

# *La Riva*

AEGERTEN



# EXKLUSIVES WOHNEN AM WASSER

---

Tauchen Sie ein und geniessen Sie das Zusammenspiel aus maritimem Flair, architektonischer Eleganz und direktem Wasserzugang. Erleben Sie ein Lebensgefühl, das Naturverbundenheit und Privatsphäre vereint – wie Urlaub jeden Tag.

Erleben Sie Ihr Zuhause als Ort der Ruhe, Entspannung und Behaglichkeit, der Ihnen täglich höchsten Wohnkomfort und Lebensqualität bietet.

Profitieren Sie vom Einsatz modernster Technologien und nachhaltiger Materialien, die höchste Energieeffizienz und Zukunftsfähigkeit garantieren – ein Zuhause, das Funktionalität und Nachhaltigkeit perfekt vereint.

*LaRiva*  
AEGERTEN



# DEIN PRIVATER RÜCKZUGSORT AN DER AARE: WO WOHLBEFINDEN UND NATUR VERSCHMELZEN

---

Stellen Sie sich vor, jeden Morgen mit einem Blick auf den bezaubernden Fluss Aare aufzuwachen. Unsere exklusiven Wohnungen bieten Ihnen die Möglichkeit, im Einklang mit der Natur zu leben, ohne auf modernen Komfort zu verzichten. Grosszügige Aussenbereiche, hochwertige Materialien und eine sorgfältige architektonische Planung schaffen eine entspannte und regenerierende Atmosphäre. Lassen Sie sich von der Stille der Natur umhüllen und finden Sie Ihr inneres Gleichgewicht.

*LaRiva*  
AEGERTEN





## KONSTRUKTION:

Massivebauweise mit Aussenwärmedämmung, Fenster 3-fach Verglasung, erweiterte Elektroinstallation, effiziente Waermepumpe, PV-Anlage mit eigener Stromproduktion und vorbereitete Grundinstallation für Elektroautos.



## AUSSTATTUNG:

Exklusive und gehobener Ausbau und eigener Waschturm in der Wohnung.



## ANGEBOT:

Acht 4 ½ -Zimmerwohnungen von 108- 123m<sup>2</sup> und zwei exclusive Attikawohnungen.



## BEZUG:

Bezugsbereit ab Frühling/Sommer 2026.

*LaRiva*  
AEGERTEN



# ENTDECKEN SIE IHRE NEUEN HORIZONTE AN DER AARE

---

Jedes Apartment, vom Erdgeschoss bis zum Dachgeschoss, wurde entworfen, um maximalen Komfort und ein exklusives Wohnerlebnis zu bieten. Hochwertige Materialien, modernes Design und besondere Aufmerksamkeit für Details prägen jedes Ambiente. Entdecken Sie die verschiedenen Wohnlösungen und finden Sie die perfekte für Sie.

*LaRiva*  
AEGERTEN

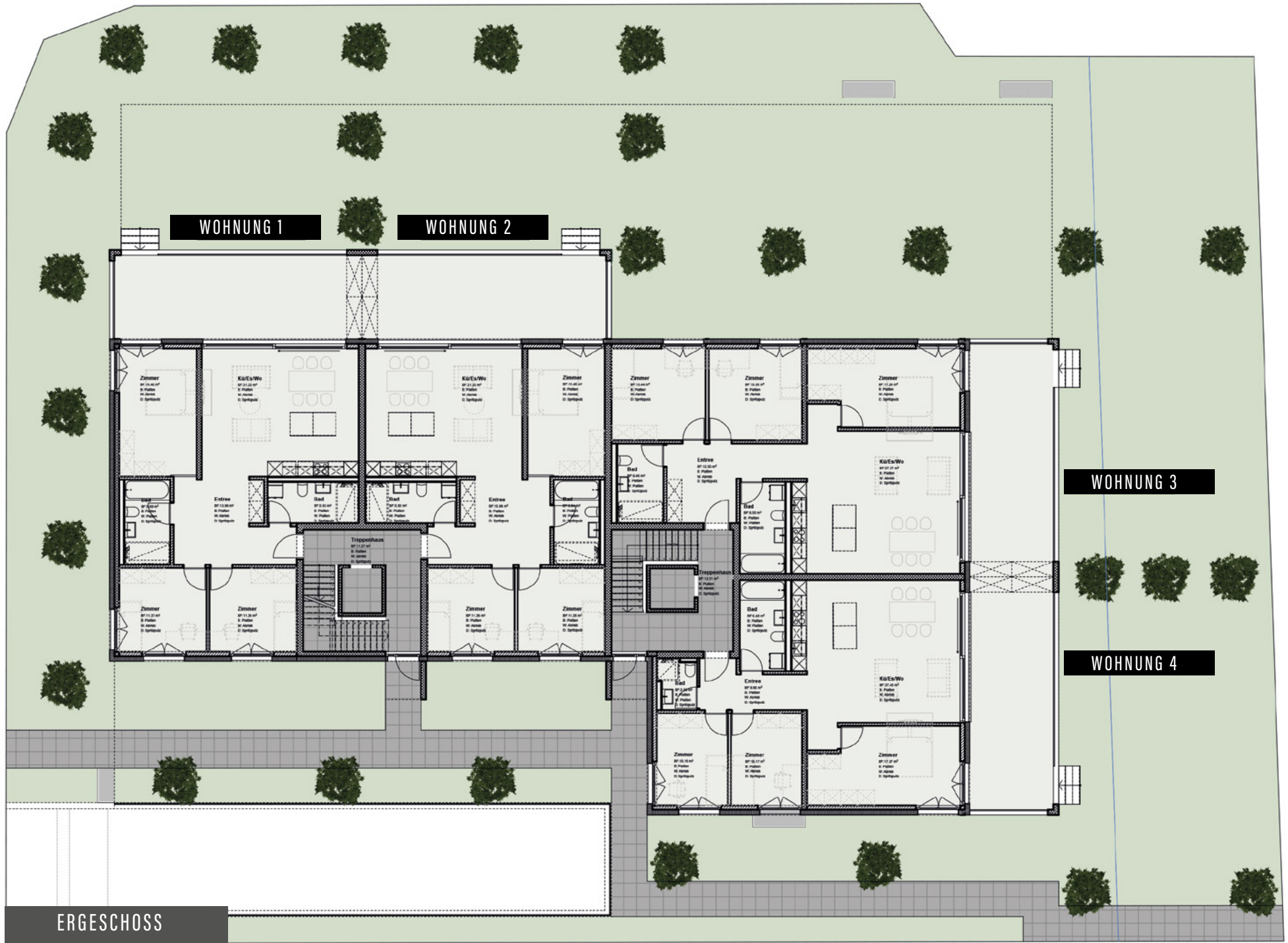


# WOHNUNGSANGEBOT

---

WOHNUNG	ETAGE	M2	PREIS
WOHNUNG NR. 1	4 <sup>1/2</sup> -Zwg EG	113,35 m2	CHF 1.030.000.-
WOHNUNG NR. 2	4 <sup>1/2</sup> -Zwg EG	110,11 m2	CHF 1.030.000.-
WOHNUNG NR. 3	4 <sup>1/2</sup> -Zwg EG	123,25 m2	CHF 1.090.000.-
WOHNUNG NR. 4	4 <sup>1/2</sup> -Zwg EG	108,26 m2	CHF 1.070.000.-
WOHNUNG NR. 5	4 <sup>1/2</sup> -Zwg 1 OG	113,35 m2	CHF 990.000.-
WOHNUNG NR. 6	4 <sup>1/2</sup> -Zwg 1 OG	110,11 m2	CHF 990.000.-
WOHNUNG NR. 7	4 <sup>1/2</sup> -Zwg 1 OG	123,25 m2	RESERVIERT
WOHNUNG NR. 8	4 <sup>1/2</sup> -Zwg 1 OG	108,26 m2	CHF 1.040.000.-
WOHNUNG NR. 9	4 <sup>1/2</sup> -Zwg Attika	123,69 m2	CHF 1.490.000.-
WOHNUNG NR. 10	4 <sup>1/2</sup> -Zwg Attika	121,43 m2	VERKAUFT

19 Einstellhallenplätze stehen zum Preis von jeweils CHF 35'000.- zur Verfügung.



**WOHNUNG 1**

**WOHNUNG 2**

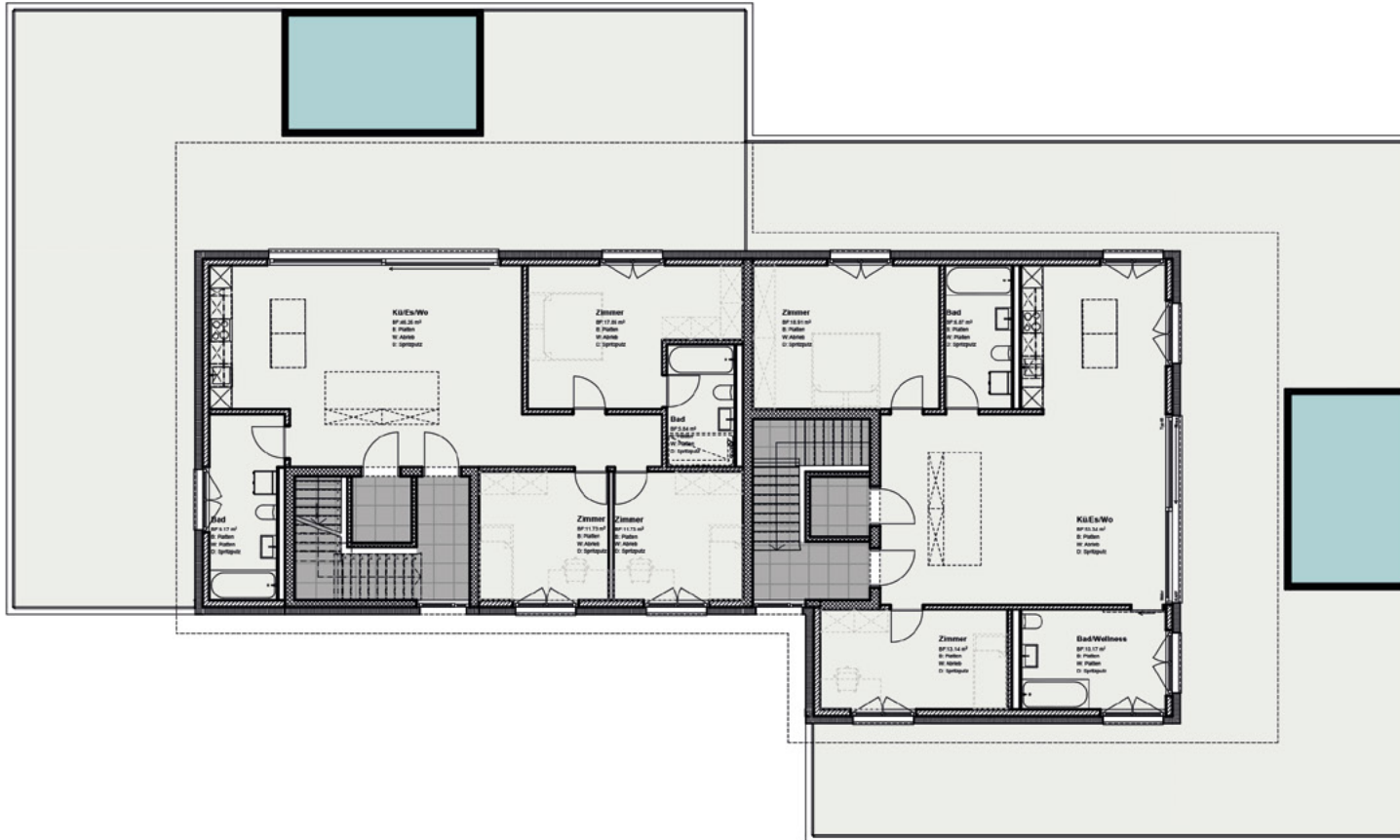
**WOHNUNG 3**

**WOHNUNG 4**

**ERGESCHOSS**

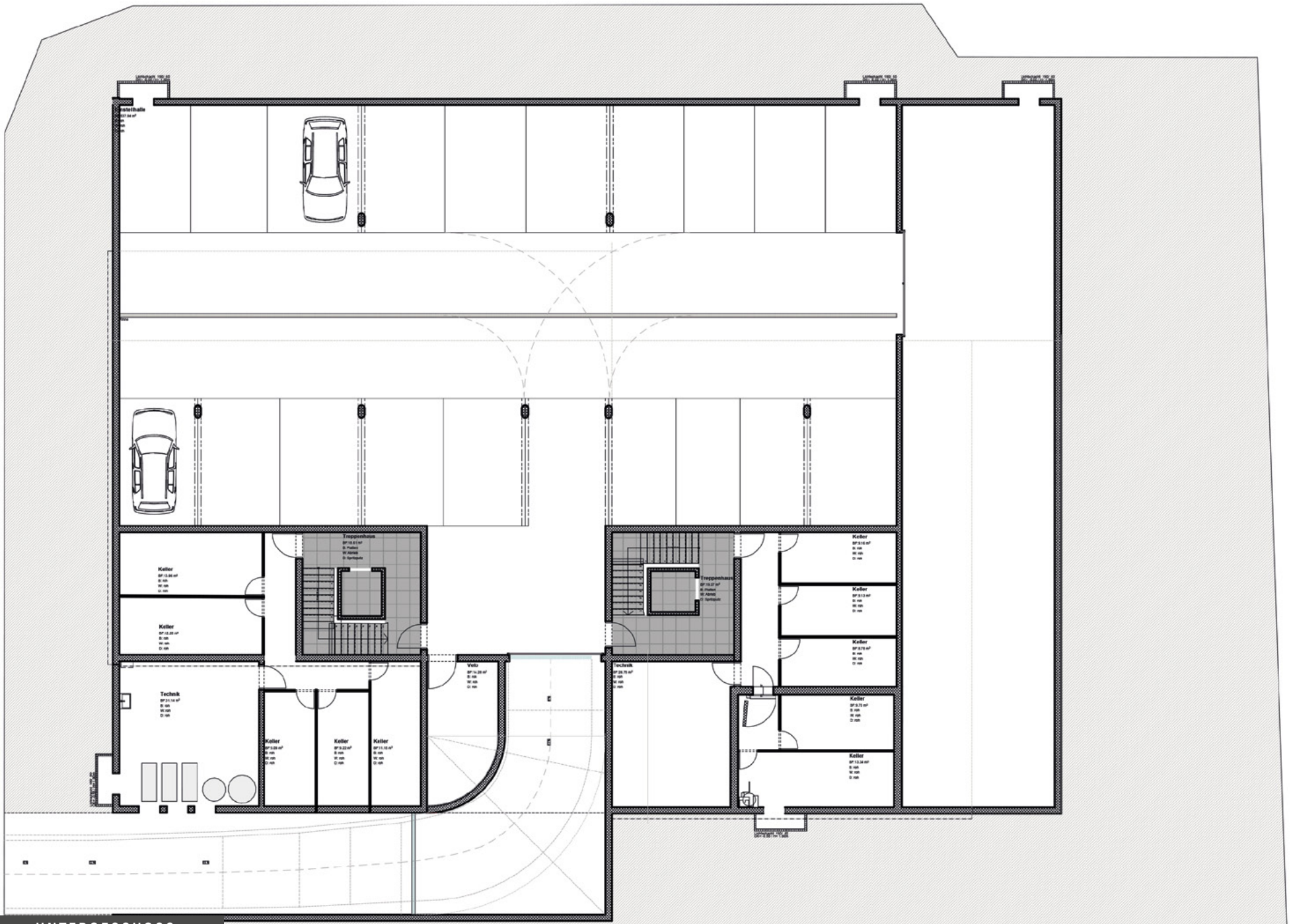


WOHNUNG 9



WOHNUNG 10

ATTIKAGESCHOSS



**UNTERGESCHOSS**

# AEGERTEN: IHRE OASE DER RUHE IM HERZEN DES BIELERSEES

---

Wünschen Sie sich ein ruhiges Leben inmitten der Natur, möchten aber nicht auf den Komfort der Stadt verzichten? Aegerten ist die perfekte Antwort! Diese charmante Gemeinde, gelegen zwischen Lyss und Biel, bietet eine hervorragende Lebensqualität mit einer gastfreundlichen Gemeinschaft und einer entspannten Atmosphäre. Ausgedehnte Grünflächen, Radwege und Wanderwege laden zu Erholung und Wohlbefinden ein, während zahlreiche Vereine und Verbände ein breites Spektrum an Aktivitäten für jedes Alter anbieten. Darüber hinaus sind alle notwendigen Dienstleistungen wie Lebensmittelgeschäfte und Restaurants leicht erreichbar, und Aegerten ist gut an den öffentlichen Nahverkehr angebunden, sodass Sie die umliegenden Städte bequem erreichen können.

*LaRiva*  
AEGERTEN



# LaRiva

AEGERTEN

 Gewerbestrasse 6, 2558 Aegerten

HABEN SIE FRAGEN? WIR SIND FÜR SIE DA!

 +41 032 325 25 20

 [info@psimmo.ch](mailto:info@psimmo.ch)

 [www.lariva-aegerten.ch](http://www.lariva-aegerten.ch)



PS IMMOBILIEN AG  
+41 032 325 25 20  
[info@psimmo.ch](mailto:info@psimmo.ch)  
Paul-Emile-Brandt-Strasse 2 2502 Biel



PATRIZIA MARCOZZI GMBH  
Patrizia Marcozzi dipl. Architektin ETH SIA  
[info@patriziamarcozzi.ch](mailto:info@patriziamarcozzi.ch)  
Paul-Emile-Brandt-Strasse 4 2502 Biel